

A close-up, low-angle photograph of several aluminum extrusion profiles. The profiles are dark grey or black, with a matte finish. They are arranged in a way that shows their complex, multi-faceted cross-sections. The lighting is dramatic, highlighting the sharp edges and the depth of the profiles. The background is a light, neutral color, making the dark profiles stand out.

**SAG**

Progress in Aluminium

**Thixalloy<sup>®</sup> Components** GmbH & Co KG A Member of the Salzburger Aluminium Group

**SALZBURGER ALUMINIUM AG**  
 Der kompetente Partner in Sachen Aluminium

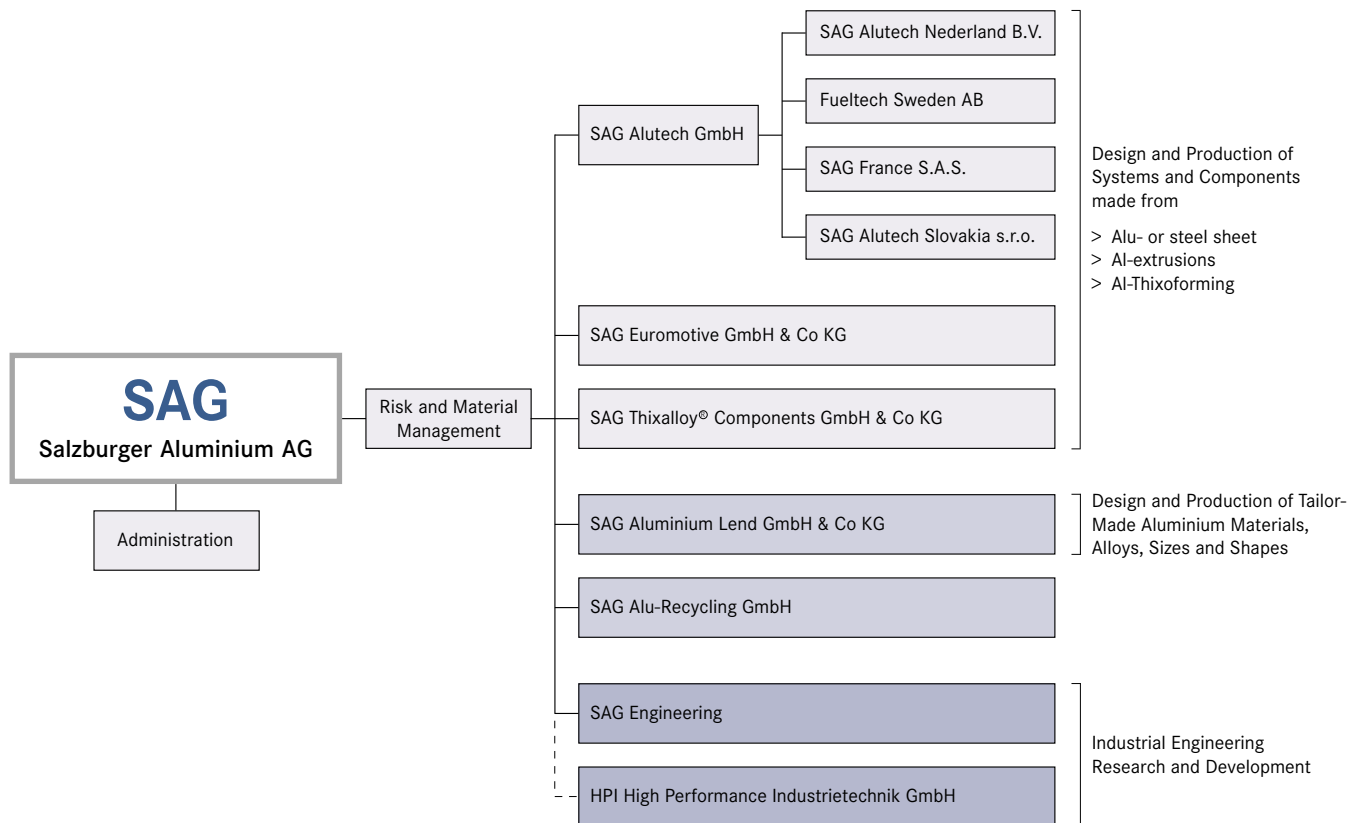
**SALZBURGER ALUMINIUM GROUP**  
 Your Competent Partner in the World of Aluminium

„Fortschritt durch Aluminium“ ist Synonym für die Philosophie und die Strategie der SAG. Die Herstellung und die Optimierung von Aluminium-Werkstoffen und -Bauteilen für zukunftsweisende, wirtschaftliche, ökologische und umweltschonende Lösungen gilt dem Streben der SAG. Über 100 Jahre Tradition und Entwicklung im Werkstoff Aluminium sowie die hohe Kompetenz der Mitarbeiter sind die Grundlage für eine innovative und erfolgreiche Zusammenarbeit mit den Kunden.

"Progress in Aluminium" is the synonym for the philosophy and strategy of the entire SAG Group. The production and design of aluminium materials and components for future orientated economical and ecological solutions is the vision and ambition of SAG. More than 100 years of tradition in the design and production of aluminium materials and the high competence of the work force are the base of an innovative, inspiring and successful cooperation with our customers.

Die Unternehmen der SAG-Gruppe:  
 Individuelle Lösungen für jedes Anforderungsprofil

The SAG Group of Companies:  
 Individual solutions to suit every requirement



## THIXALLOY® Components

Ihr Erfolg durch  
intelligente Produktlösungen

## THIXALLOY® Components

Your Successful Partner for Intelligent  
Aluminium Design Solutions

Die Bedürfnisse unserer Kunden sind für die Thixalloy® Components Ansporn und Verpflichtung diese in maßgeschneiderte Lösungen umzusetzen. Durch unser hohes Qualitätsniveau, die Innovationsfähigkeit und die partnerschaftliche Zusammenarbeit mit unseren Kunden hat sich das Unternehmen als verlässlicher Partner bewährt. Im Bereich anspruchsvoller Produkte und Lösungen in Netshape-Qualität für die Automobil- und Nutzfahrzeugindustrie, sowie in der Elektronik- und Baubranche suchen wir ständig neue Herausforderungen! Termintreue gehört für die Thixalloy® Components ebenso zum Selbstverständnis, wie kundenorientiertes Denken. Die enge Zusammenarbeit mit den Auftraggebern schon bei der Entwicklung führt zu richtungsweisenden Komponenten und Systemen. Selbstverständlich ist das Unternehmen nach VDA 6.1 und DIN/ISO 9001 zertifiziert.

*The needs of our customers fuel our drive to find and implement tailor-made solutions for highly demanding aluminium components. High quality, design competence, reliable partnership and prompt delivery have built our reputation as a reliable partner within the industry. We are constantly seeking new challenges for our high-end products of Netshape quality for the automotive and utility vehicles industry as well as the electronics and construction industries. Timely delivery is as much a part of the Thixalloy® Components image as our customer-oriented attitude. Close cooperation with our customers starting with the development process gives rise to innovative components and systems. It goes without saying that Thixalloy® Components is certified according to VDA 6.1 and DIN/ISO 9001.*

### Die Geschäftsfelder der THIXALLOY® Components

Die Thixalloy® Components sichern Ihren Kunden aus der Industrie innovative Lösungen in verschiedensten Bereichen:

#### **Automobil- und Nutzfahrzeugindustrie:**

- > Strukturteile für Systeme und Module in Netshape-Qualität
- > Hochfeste Formteile für das Fahrwerk
- > Energieabsorbierende Elemente für Stoßfänger
- > Lagerteile für Motor und Getriebe
- > Sichtteile für dekorative Zwecke
- > Druckdichte Formteile
- > Geschweißte Befestigungselemente

#### **Elektronikindustrie:**

- > Bauteile für Mobilfunkanwendungen
- > Wärmeleitende und -absorbierende Komponenten

#### **Bauindustrie:**

- > Beschläge für Fenster und Türen

### The Business Areas of THIXALLOY® Components

*Thixalloy® Components can offer innovative solutions in the following fields of competence:*

#### **Automotive and Commercial Vehicles:**

- > structural parts for systems and modules in Netshape quality
- > high tensile components for the body
- > energy absorbing parts for shock absorbers
- > bearing components for engines and transmissions
- > decorative elements
- > pressure-tight components
- > weldable attachments

#### **Electronics Industry:**

- > components for radio communications
- > heat transmitting and heat absorbing components

#### **Construction Industry:**

- > handles for windows and doors



**Struktur-, Form- und Sichtteile  
by THIXALLOY® Components:  
Optimaler Kundennutzen**

**Structure, Form and Ornamentation by THIXALLOY®  
Components: Maximum Customer Benefit**

Unser prozesssicheres Thixoforming-Verfahren bietet den Kunden Bauteile mit hohen mechanischen Eigenschaften und geringen Bauteiltoleranzen (Netshape) zu preiswerten Konditionen in langjähriger bewährter Serienqualität. Kein Wunder, dass unter anderem der Audi A8, der Audi A2 sowie die Daimler Chrysler-Modelle SL Cabrio und SL Coupé mit den Komponenten von Thixalloy® Components auf der Überholspur sind. Unsere Produkte garantieren zudem höchste Oberflächengüte sowie eine hervorragende Schweißbarkeit.

*Our reliable Thixoforming process offers the customer components with high mechanical properties, low component tolerances (Netshape) and long-lasting, proven serial production quality at a reasonable price. It's no wonder that the Audi A8, the Audi A2 and the DaimlerChrysler models SL Cabrio and SL Coupé are in the fast lane with Thixoalloy® Components. Our products guarantee high finish quality and excellent weldability.*



Flange energy absorption Audi A8



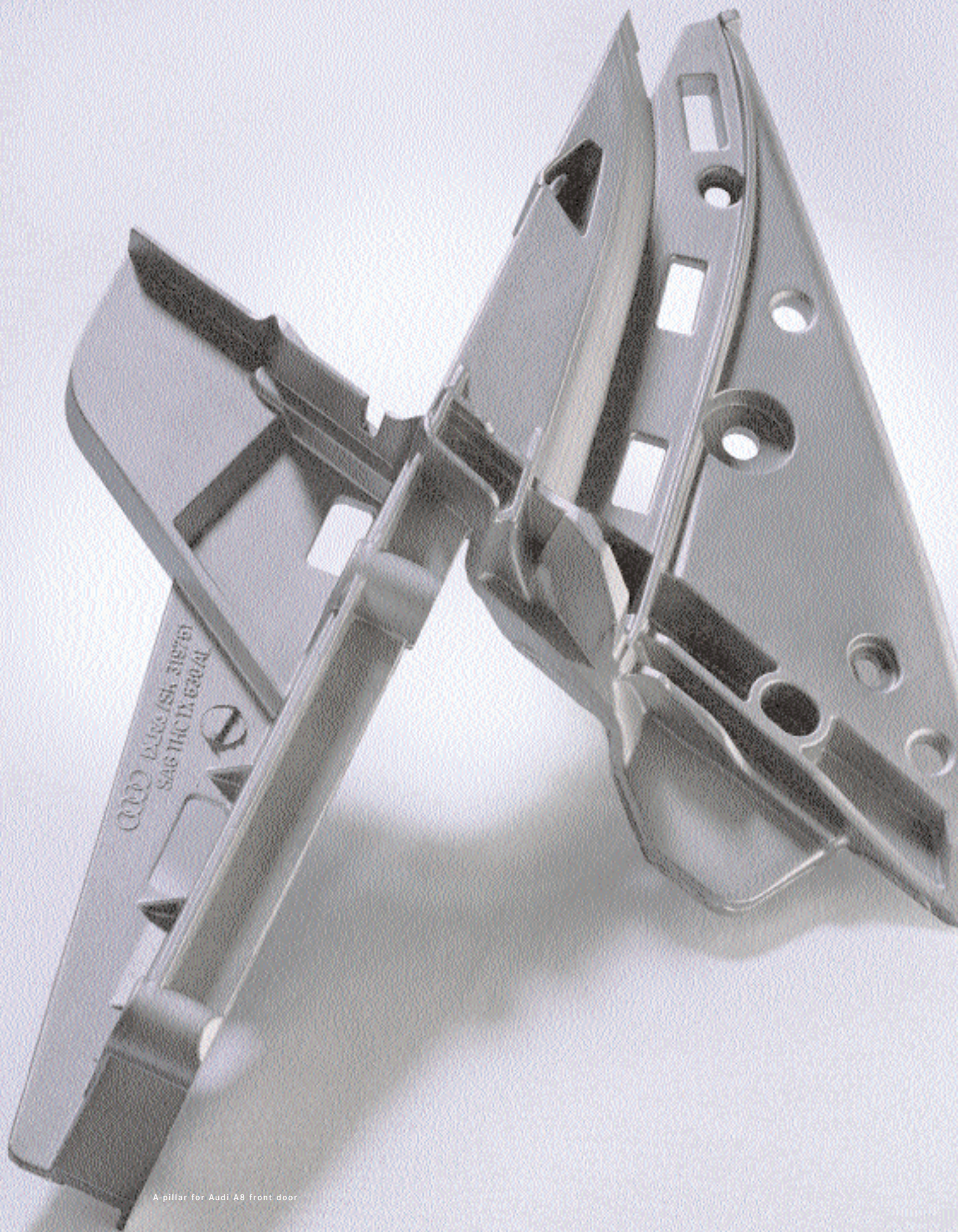
Flange energy absorption Audi A8



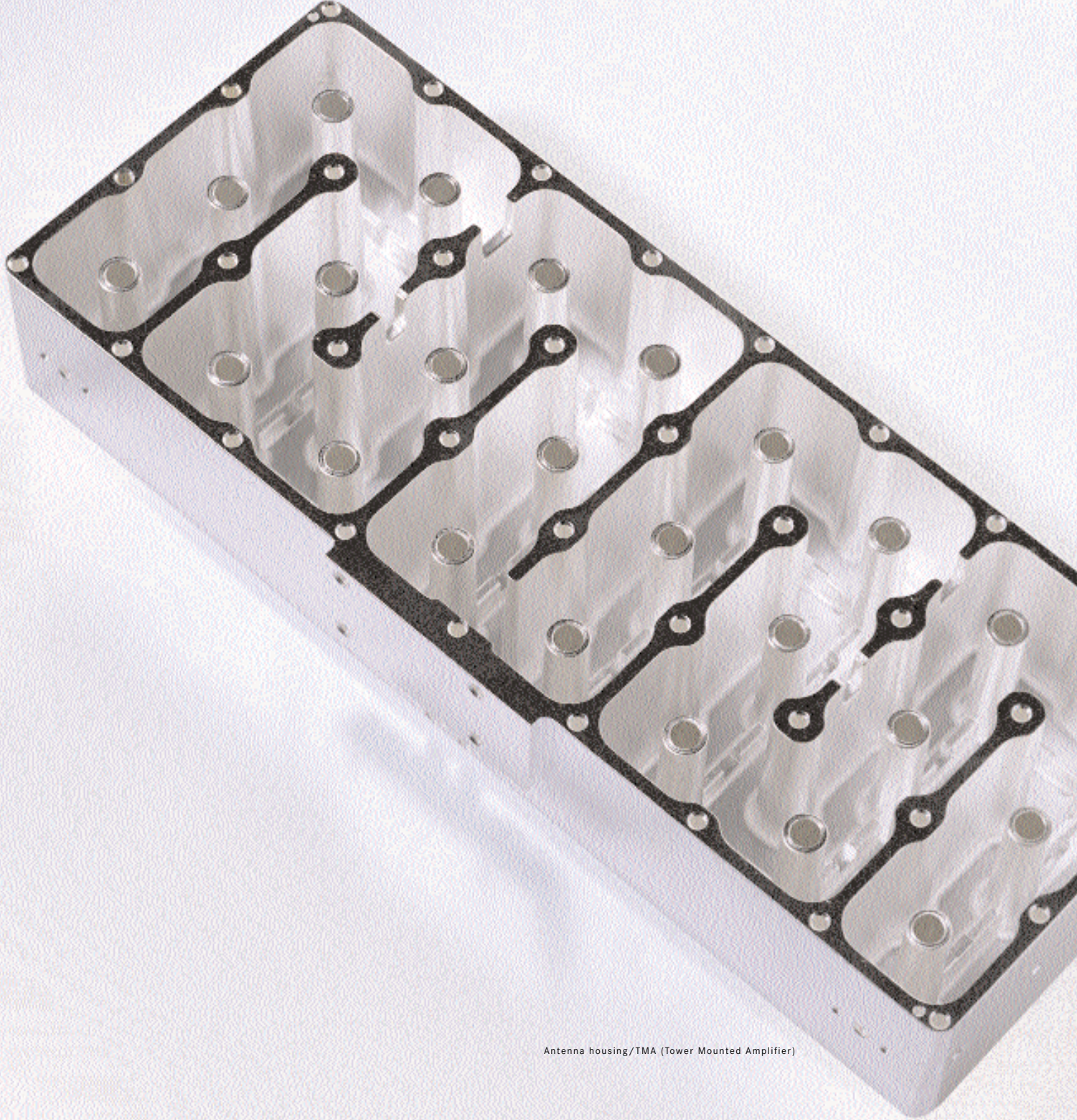
Coupé/beltguide for belt tensioner  
Daimler Chrysler  
SL Convertible and SL Coupé



Tail gate hinge Audi A2



A-pillar for Audi A8 front door



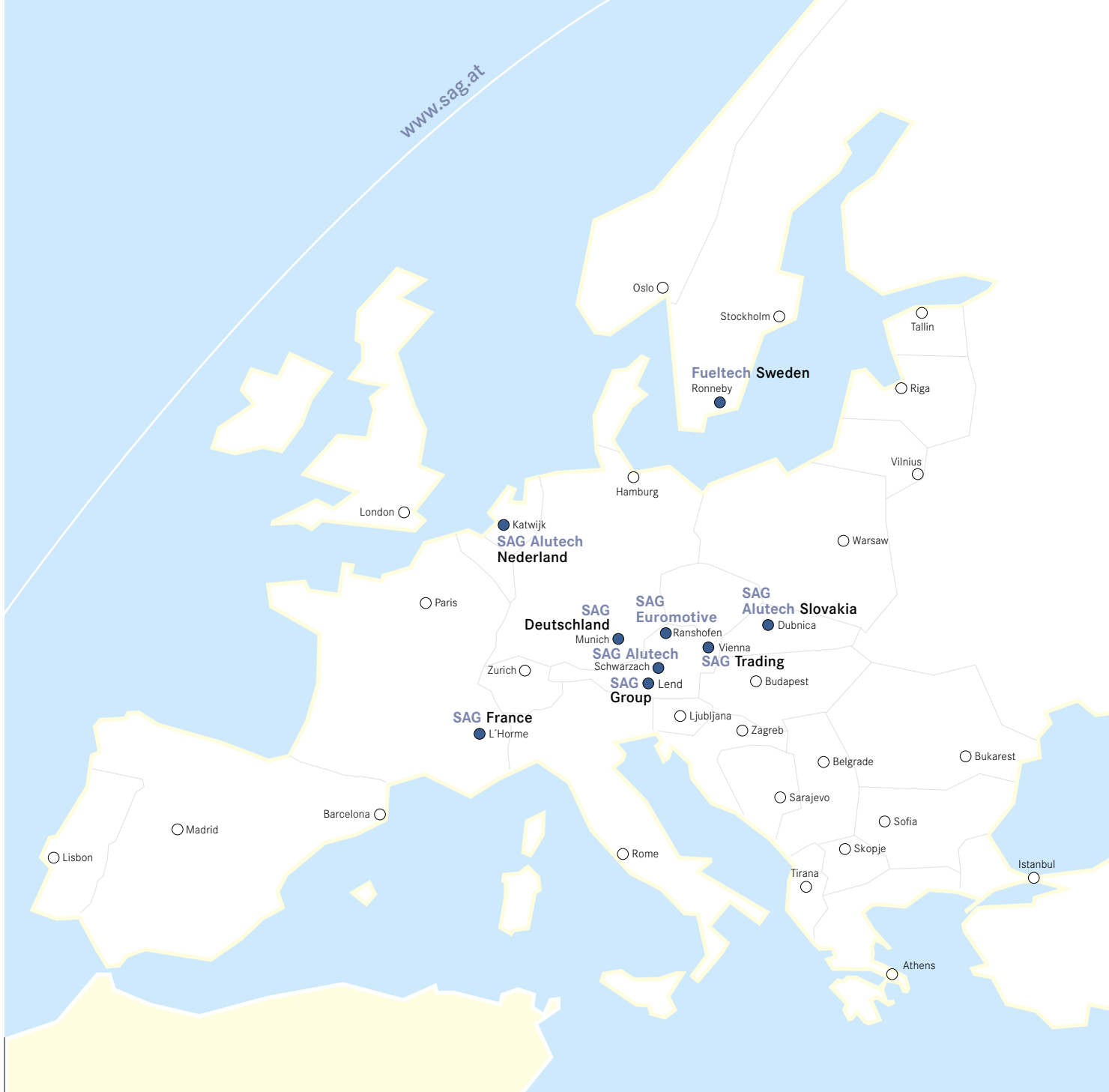
Antenna housing/TMA (Tower Mounted Amplifier)

**Gehäuse für Mobilfunk-Antennen  
by THIXALLOY® Components:  
Mit Sicherheit jederzeit auf Empfang**

Gehäuse für Mobilfunk-Antennen müssen besonderen Anforderungen gewachsen sein. Thixalloy® Components liefert mit außerordentlich gut beschichtbaren Komponenten, die keine gußtypischen Poren aufweisen und gegen alle äußerlichen Einflüsse bestehen, perfekte Gehäuse für das sensible Innenleben, hervorragende Leitfähigkeit und beste Intermodulationseigenschaften von Mobilfunk-Antennen (TMA-Tower Mounted Amplifier).

***Housings for Wireless Antennas  
by THIXALLOY® Components:  
Making Reliable Reception a Reality***

*Housings for wireless antennas must meet special requirements. Thixalloy® Components delivers the perfect housings for sensitive internal equipment, excellent conductivity and ideal intermodulation properties with components that are exceptionally easy to coat, exhibit no typical moulding pores and are resistant to all environmental influences (TMA – Tower Mounted Amplifier).*



**Salzburger Aluminium AG**  
A-5651 Lend 25, Austria  
Phone: +43 (0) 6416 6500 200  
Fax: +43 (0) 6416 6500 209  
aluminium@sag.at

**Salzburger Aluminium AG**  
SAG Trading, Office Vienna  
Seilerstätte 17  
A-1010 Vienna, Austria  
Phone: +43 (0) 1 533 15 03  
Fax: +43 (0) 1 533 28 01  
sagwien@sag.at

**SAG Aluminium Lend**  
GmbH & Co KG  
A-5651 Lend 25, Austria  
Phone: +43 (0) 6416 6500 230  
Fax: +43 (0) 6416 6500 369  
aluminium.lend@sag.at

**SAG**  
Thixalloy® Components GmbH & Co KG  
A-5651 Lend 25, Austria  
Phone: +43 (0) 6416 6500 211  
Fax: +43 (0) 6416 6500 383  
thixalloy.components@sag.at

**SAG Alu-Recycling GmbH**  
A-5651 Lend 25, Austria  
Phone: +43 (0) 6416 6500 303  
Fax: +43 (0) 6416 6500 320  
alurecycling@sag.at  
Branch:  
Laxenburger Strasse 21  
A-2353 Guntramsdorf, Austria  
Phone: +43 (0) 2236 52864 0  
Fax: +43 (0) 2236 52864 20  
alurecycling@sag.at

**SAG Euromotive GmbH & Co KG**  
Schlossstrasse 26  
A-5282 Ranshofen, Austria  
Phone: +43 (0) 7722 887 0  
Fax: +43 (0) 7722 887 900  
euromotive@sag.at

**SAG**  
Euromotive Corporation N.A.  
Intensa Inc.  
40 W. Howard St., Suite B-5  
Pontiac, MI 48342, USA  
Phone: +1 248 338 3319  
Fax: +1 248 253 1797

**SAG Deutschland GmbH**  
Maximilianstrasse 35a  
D-80539 München, Germany  
Phone: +49 (0) 89 242 18 419  
Fax: +49 (0) 89 242 18 200  
aluminium@sag.at

**SAG Alutech GmbH**  
A-5651 Lend 25, Austria  
Phone: +43 (0) 6416 6500 0  
Fax: +43 (0) 6416 6500 555  
alutech@sag.at

**SAG Alutech Nederland B.V.**  
Ambachtsweg 6  
NL-2222 AK Katwijk, Netherlands  
P.O. Box 3056  
NL-2220 CB Katwijk  
Phone: +31 (0) 71 305 1000  
Fax: +31 (0) 71 305 1081  
info@sag-alutech.nl

**Fueltech Sweden AB**  
Fridhemsvägen 15  
P.O. Box 507  
S-37225 Ronneby, Sweden  
Phone: +46 (0) 457 45 51 00  
Fax: +46 (0) 457 45 51 25  
info@fueltech.se

**SAG France s.a.s.**  
2, rue du Quartier Targe  
P.O. Box 5  
F-42152 L'Horme, France  
Phone: +33 (0) 477 292 340  
Fax: +33 (0) 477 292 349  
sagfrance@sagfrance.fr

**SAG Alutech Slovakia s.r.o.**  
Areál ZTS 924  
SK-01841 Dubnica nad Vahom  
Phone: +421 (0) 42 444 06 77  
Fax: +421 (0) 42 444 06 79  
info@alutech.sk

**SAG Thixalloy**® Components GmbH & Co KG

A-5651 Lend 25 · Austria · Phone +43 (0) 6416 6500 391 · Fax +43 (0) 6416 6500 383 · [thixalloy.components@sag.at](mailto:thixalloy.components@sag.at) · [www.sag.at](http://www.sag.at)

Head Office: SAG Group · A-5651 Lend 25 · Austria · Phone +43 (0) 6416-6500-0 · Fax +43 (0) 6416-6500-209 · [aluminium@sag.at](mailto:aluminium@sag.at) · [www.sag.at](http://www.sag.at)