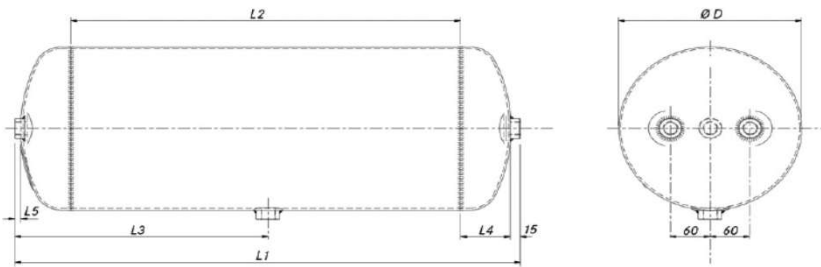


# Aluminium-Druckluftbehälter

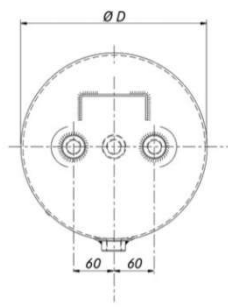
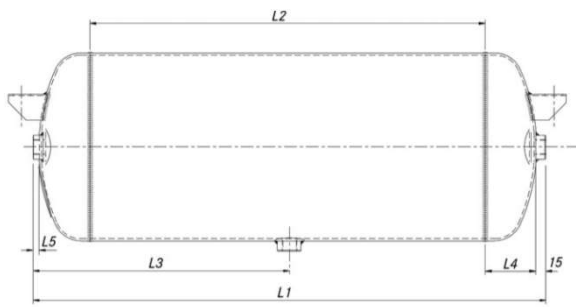
**SAG**  
Motion Group



Behälter **ohne** angeschweißte Halterung.

Entsprechen RR 2009 / 105 / EG sowie DIN EN 286 - 2

Druckluftbehälter									Volumen (l)	Gewicht (kg)			VPE
Ø	SAG Nr.	SAP Art.Nr.	L1	L2	L3	L4	L5	10 Bar		12,5 Bar	15,5 Bar		
206	10	26	1014656	375	234	183	60	6,5	10		2,3	35	
206	10	1	1014652	355	221	78,5	57	6,5	10	2,2		35	
206	15	7	1014681	535	394	263	60	6,5	15		3,1	35	
206	20	9	1014693	694	553	342	60	6,5	20	4		35	
206	20	2	1014685	694	553	342	60	6,5	20		3,9	35	
246	10	2	1014698	295	125	180	70	15	10		2,3	70	
246	15	6		410	267	191,5	61	7,5	15		2,8	35	
246	20	12	1014713	500	378	246	70	8	20		3,5	35	
246	20	15	1323111	500	378	246	70	8	20		3,7	35	
246	25	5	1310611	610	448	301	70	8	25		4,3	35	
246	30	15	1310612	720	558	357	70	8	30		4,9	35	
246	30	1	1014734	700	558	357	70	8	30	4,7		35	
246	40	13	1014755	942	780	467	70	8	40		6,2	35	
246	60	4	1014772	1385	1222	689	70	8	60		9	35	
276	20	1	1014775	432	248	208	75	9	20		4,6	24	
276	30	8	1014805	591	418	292	75	9	30		4,7	24	
276	40	14	1014809	766	593	380	75	9	40		5,9	24	
276	60	4	1014834	1116	943	555	75	9	60		8,4	24	
310	30	1	1014839	490	306	242	80	9	30	4,6		24	
310	40	3	1014844	629	445	311	80	9	40	5,7		24	
310	60	2	1014852	907	723	450	80	9	60	7,8		24	
310	80	2	1014856	1183	999	589	80	9	80	10		24	
396	60	10	1014864	590	361	292	102	10,5	60	8,3		12	
396	80	6	1014890	761	532	378	102	10,5	80	10,1		12	
396	100	6	1014903	930	701	462	102	10,5	100	12,1		12	
396	120	3	1014904	1094	848,5	544,5	125	10,5	120	13,6		12	



**SAG**  
Motion Group



Behälter **mit** angeschweißter Konsole.

Entsprechen RR 2009 / 105 / EG sowie DIN EN 286 - 2

Druckluftbehälter				Länge (mm)					Volumen (l)	Gewicht (kg)			VPE
Ø	SAG Nr.	SAP Art.Nr.	L1	L2	L3	L4	L5	10 Bar		12,5 Bar	15,5 Bar		
154	5	2	1014634	350	226	175	47	15	5		1,7		48
206	10	17	1014654	375	234	183	60	6	10			2,4	35
206	10	22		375	234	183	60	6	10		2,4		35
206	15	13	1014669	535	394	263	60	6	15	3,3			35
206	20	13	1014683	694	563	342	60	6	20			4	35
246	15	3		410	267	191,5	61	7,5	15		3		35
246	20	18	1014716	500	378	246	70	7,5	20		3,7		35
246	25	21		610	448	301	70	7,5	25		4,5		35
246	30	19	1014740	720	568	357	70	7,5	30		5,1		35
246	40	1		942	780	467	70	7,5	40		6,4		35
246	60	8		1385	1222	689	70	7,5	60		9,2		35
276	20	21		432	248	208	75	9	20		4,8		24
276	30	2	1014792	591	418	292	75	8,5	30		4,9		24
276	40	12	1014808	766	593	380	75	8,5	40		6,1		24
276	60	3	1014833	1116	943	555	75	8,5	60		8,4		24
310	30	0 4		490	306	242	80	9	30	4,8			24
310	40	1		629	445	311	80	9	40	5,9			24
310	60	5	1014853	907	723	450	80	9	60	7,9			24
310	80	4	1014857	1183	999	589	80	9	80	10,1			24
396	60	11	1014864	590	361	292	102	10,5	60	8,3			12
396	80	15	1014890	761	532	378	102	10,5	80	10,1			12
396	100	10	1014903	930	701	462	102	10,5	100	12,1			12



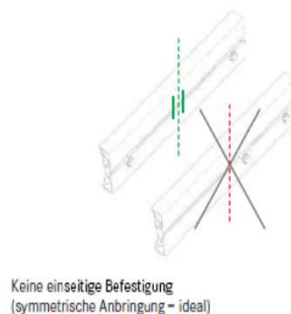
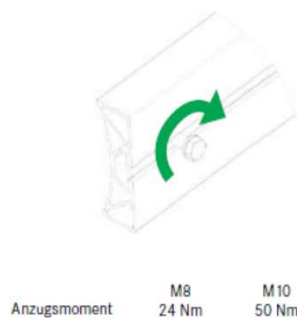
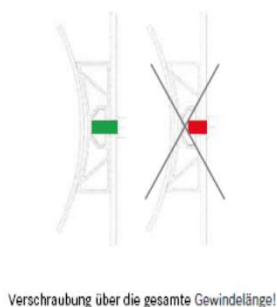
## Druckluftbehälter mit C - Schiene

Dieses System ist patentrechtlich geschützt.

Grunddaten			Anmessungen		Ausführung / Indent. - Nummer					
Durchmesser (mm)	Volumen (l)	Betriebsdruck (bar)	Gesamtlänge (mm)	Schiene-länge (mm)	Schiene links			Schiene rechts		
					Artikelnummer			Artikelnummer		
206	10	15,5	375	200	206	010	37	206	010	38
206	15	15,5	535	250	206	015	17	206	015	18
206	20	15,5	694	300	206	020	25	206	020	26
246	10	15,5	287,5	100	246	010	13	246	010	14
246	20	15,5	499,5	200	246	020	33	246	020	34
246	25	15,5	614,5	250	246	025	17	246	025	18
246	30	15,5	729,5	300	246	030	37	246	030	38
246	40	15,5	956,5	400	246	040	25	246	040	26
246	60	15,5	1392,5	700	246	060	19	246	060	20
276	20	15,5	421,5	200	276	020	17	276	020	18
276	30	15,5	603	250	276	030	19	276	030	20
276	40	15,5	765,5	300	276	040	45	276	040	46
276	60	15,5	1115,5	500	276	060	19	276	060	20
310	30	12,5	490	200	310	030	05	310	030	06
310	40	12,5	629	300	310	040	11	310	040	12
310	60	12,5	907	500	310	060	11	310	060	12
310	80	12,5	1183	500	310	080	15	310	080	16

### Montagehinweise

" Behälterbefestigung mit C-Schiene "



Mindestens zwei Nutsteine erforderlich.  
C-Schiene nur zur Befestigung des Behälters verwenden!